

Sposoby na nudę na czwartek, 14.05.2020 r.

Witajcie dzieci!

Opracowała: Magdalena Sygula – Iwaniuk

Temat: Ciekawostki ze świata pajaków.

Jak pająk tka pajęczynę?

Pająki mają na brzuchu specjalny gruczoł. To on wytwarza nić, z której można tkać sieci. Pająk najpierw zawiesza się na pierwszej nici, a następnie mocuje kolejne nici do gałęzi lub ściany. Nici zbiegają się w środku, podobnie jak szprychy koła rowerowego. Później rozciąga między nimi następne nici, zaczynając od środka i tworzy coraz większe koła. Gdy pułapka jest już gotowa pozostaje tylko czekać na ofiarę.

Gdy mucha wpadnie w sieć, stara się z niej wydostać, ale im mocniej się szarpie, tym bardziej się w nią zaplątuje. Jej ruchy wprawiają sieć w drżenie, które alarmuje pająka.

Dlaczego pająk nie zaplątuje się w swoją sieć?

Nie wszystkie nici są lepkie. Tkając nić, pająk stara się nie chodzić po niciach lepkich. Nie musi jednak obawiać się jeśli ich dotknie. Nie przyklei się, ponieważ chroni go warstewka tłuszczu, która pokrywa jego ciało.

Czy w Polsce można spotkać pająki jadowite?

Pająki w Polsce nie należą do tych gigantów, które możemy spotkać chociażby w Australii czy w Ameryce. W Polsce możemy jednak wbrew pozorom spotkać pająki jadowite.

W większości przypadków jad pajaków żyjących w Polsce nie jest groźny, a po ukąszeniu nie pozostaje nawet ślad.

W Polsce są tylko trzy gatunki, których można się obawiać, a wśród nich najbardziej niebezpieczny jest sieciarz jaskiniowy.

Sieciarz jaskiniowy to najbardziej jadowity pająk żyjący naturalnie w Polsce. Jego jad nie jest niebezpieczny dla życia człowieka (oprócz ewentualnej reakcji alergicznej), ale ukąszenie jest bolesne, porównywalne z użądleniem przez szerszenia.

Sieczarz jaskiniowy ma około 5 cm, a sam odwłok mierzy około 1,5 cm. Żywi się stawonogami oraz ślimakami. Zamieszkuje piwnice, jaskinie, a także studzienki kanalizacyjne. Lubi zatem ciemne i wilgotne pomieszczenia.

Najbardziej znanym, jadowitym pająkiem w Polsce jest krzyżak ogrodowy. Zamieszkuje lasy, łąki, parki, ogrody w zasadzie na terenie całego kraju. Po jego ukąszeniu pojawia się opuchlizna.

Bibliografia:

Jak? Encyklopedia w pytaniach i odpowiedziach, red. Laure Cambournac i Francoise de Guilbert, Wrocław 2006

Zadanie 1

Co jedzą pająki?

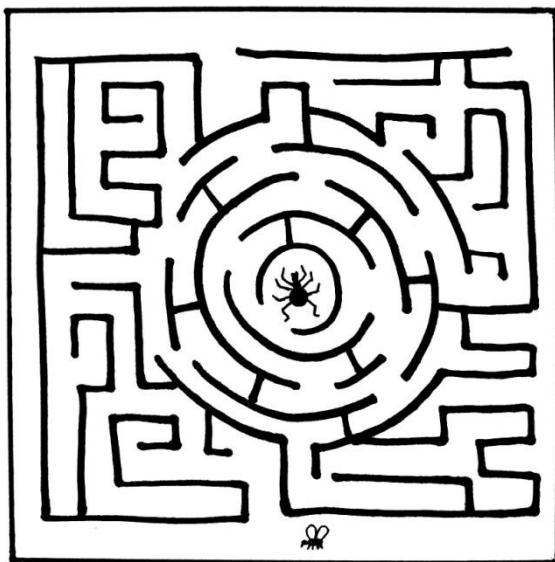
Wykonaj działania. Wpisz wyniki. Wyniki 9 i 29 dadzą rozwiązanie, które zapisz na dole, uzupełniając zdanie.

| | | | | |
|-------------|-------------|-------------|-------------|-------------|
| Z | T | B | O | A |
| $25 - 4 =$ | $16 + 5 =$ | $36 + 12 =$ | $18 - 9 =$ | $33 - 17 =$ |
| F | K | E | B | L |
| $38 + 15 =$ | $65 - 32 =$ | $13 + 13 =$ | $18 + 25 =$ | $36 - 8 =$ |
| S | D | W | J | A |
| $34 - 17 =$ | $55 - 43 =$ | $36 - 27 =$ | $62 + 18 =$ | $17 + 3 =$ |
| W | N | P | C | L |
| $30 - 11 =$ | $44 - 5 =$ | $47 + 8 =$ | $88 - 13 =$ | $99 - 16 =$ |
| A | H | B | A | G |
| $54 - 25 =$ | $61 - 12 =$ | $76 + 15 =$ | $38 + 8 =$ | $19 + 8 =$ |
| S | M | Y | R | O |
| $36 + 14 =$ | $76 - 16 =$ | $58 - 13 =$ | $59 + 12 =$ | $92 - 68 =$ |
| P | R | E | D | W |
| $46 - 19 =$ | $84 - 14 =$ | $31 + 9 =$ | $72 - 43 =$ | $8 + 6 =$ |
| N | B | F | L | A |
| $16 + 6 =$ | $25 + 9 =$ | $49 - 11 =$ | $47 + 33 =$ | $87 - 48 =$ |
| C | Y | G | S | U |
| $80 - 12 =$ | $66 - 57 =$ | $13 + 48 =$ | $75 - 49 =$ | $11 + 43 =$ |

Pająki jedzą

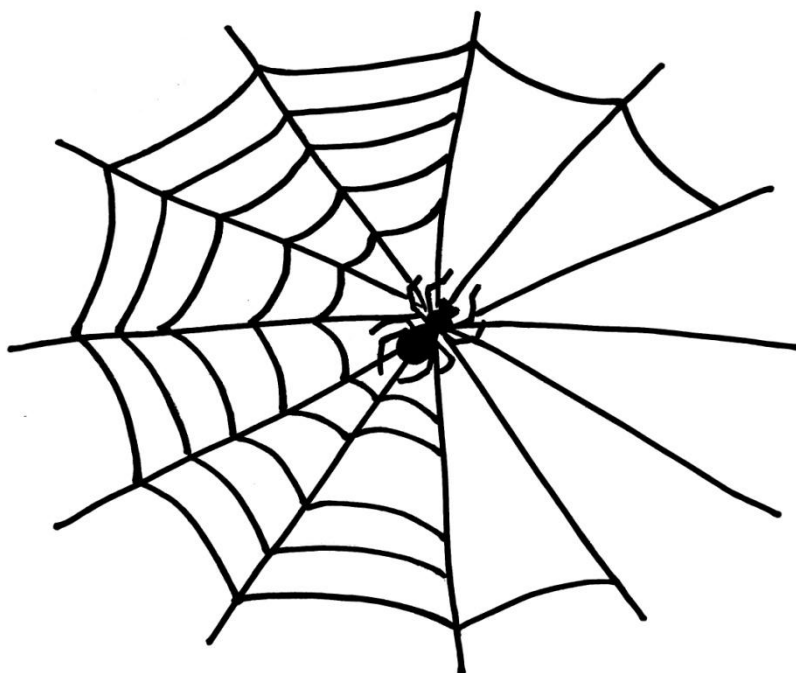
Zadanie 2

Pomóż pająkowi wyjść z labiryntu. Narysuj drogę prowadzącą do muchy.



Zadanie 3

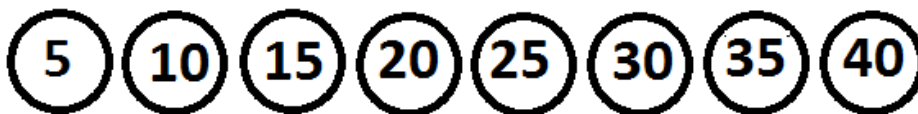
Pająk nie zdążył utkać całej pajęczyny, dorysuj brakujące fragmenty.



1. Uzupełnij krzyżówkę wstawiając w puste pola liczby tak, aby zgadzały się równości.

| | | | | | | | |
|---|---|----|---|---|---|---|----|
| 3 | + | 11 | = | | + | 7 | 14 |
| + | | + | | + | | + | |
| | + | | = | 6 | + | 4 | |
| = | | = | | = | | = | |
| 1 | + | | = | 4 | + | | |
| + | | + | | + | | + | |
| 5 | + | 12 | = | | + | | |
| | | | | | | | |

2. Pokoloruj koła z liczbami nie większymi niż 30 i nie mniejszymi niż 15.



3. Oblicz. Wyniki działań utworzą hasło. Wpisz je do tabelki poniżej.

| | |
|--|------------------|
| $\boxed{11} + \boxed{14} = \boxed{}$ | \triangle o |
| $\boxed{12} + \boxed{10} = \boxed{}$ | \triangle a |
| $\boxed{15} - \boxed{8} = \boxed{}$ | \triangle i |
| $\boxed{24} + \boxed{6} = \boxed{}$ | \triangle n |
| $\boxed{13} + \boxed{11} = \boxed{}$ | \triangle w |
| $\boxed{28} - \boxed{7} = \boxed{}$ | \triangle s |

| | | | | | |
|----|---|----|----|----|----|
| 24 | 7 | 25 | 21 | 30 | 22 |
| | | | | | |

Opracowała: Magdalena Bajsicka

„Pastelowy krajobraz”

Droгие Dzieci,

Dzisiaj zaproponuję Wam pracę plastyczną, do której niezbędne będą duża kartka oraz pastele. Wybierzcie ulubiony przez Was krajobraz/pejzaż, np. morze, góry, las, łąka lub coś innego, co przyniesie Wam wasza wyobraźnia... I do dzieła! ☺

Pamiętajcie, że pastele to szczególny rodzaj kredki, ponieważ są nieco „brudzące”. Zaopatrzyć się też w podkładkę pod kartkę, zaś ci, którzy stawiają pierwsze kroki w malowaniu pastelem, niech zaprojektują sobie najpierw szkic ołówkiem tego, co zamalują kredki.



Życzę Wam twórczej i inspirującej pracy ☺

T: Językowy zawrót głowy – karta pracy.

1. Stwórz jak najwięcej wyrazów ze słowa:

MODERNIZACJA

.....
.....
.....

2. Uporządkuj wyrazy według alfabetu, a litery przed wyrazami stworzą hasło.

| | | | | | | | | | |
|---|------|---|-------|---|--------|---|-------|---|-------|
| E | WAGA | ! | ZAJĄC | U | KRATKA | G | BAZIE | L | ŁUK |
| T | IGŁA | A | EKRAN | J | SOK | C | PASEK | A | NARTY |
| R | DOM | | | | | | | | |

HASŁO:

3. W każdym z wyrazów poniżej zmień jedną literę tak, żeby powstało nowe słowo
np. **test** – **jest**

piec -

lis -

dom -

kos -

rak -

mucha –

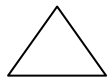
4. Przeczytaj wyrazy i podkreśl w każdym rzędzie ten, który nie pasuje do pozostałych:

| | | | |
|-----------|--------|----------|-----------|
| jabłko | śliwka | ogórek | gruszka |
| iryś | fiołek | róża | dynia |
| spodnie | bluzka | plecak | spódnica |
| telewizor | słońce | lodówka | telefon |
| lizak | ser | cukierki | czekolada |

Opracowała: Aneta Isajuk

Temat: Królowa Polski – szyfr graficzny.

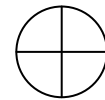
W pewnej zagadkowej przesyłce znajdował się szyfr, w którym każdej literze przyporządkowałam znaczek. Trudne do rozwiązania? Skąd! Do dzieła - ktoś musi wreszcie odszyfrować to hasło. Powodzenia!



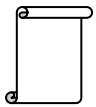
- A



- G



- R



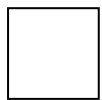
- K



- D



- I



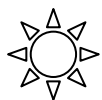
- O



- W



- P



- J



- S



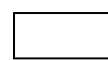
- L



- Ó



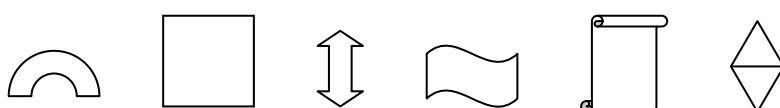
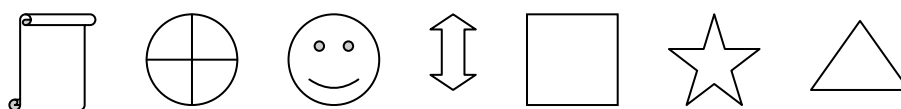
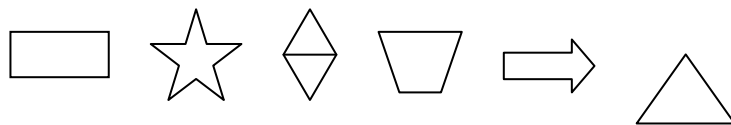
- Ę



- Ś



- T



Edyta Karwowska:

Zapraszam do wystuchania piosenki Majki Jeżowskiej pt. „Wszystkie dzieci nasze są”

https://youtu.be/d_vuxQ-9iVQ

Zachęcam Was dzieciaki do wykonania papierowej podkładki pod smartfon, instrukcja znajduje się pod następującym linkiem:

https://youtu.be/ZgRS1_jn2Zc

Zajęcia świetlicowe dla dzieci z oddziału przedszkolnego

14.05.2020 r.

Temat: Spotkanie z bocianem. Bocian – praca plastyczna.

Spotkanie z bocianem.

1. Rozwiązanie zagadki.

Czarno – biały fraczek, buciki czerwone,
Umykają żaby, gdy idzie w ich stronę. (bocian)

2. Wysłuchanie wiersza Wandy Chotomskiej pt.: „Bocian”.

Bocian szuka bocianicy.
Nie wróciła z zagranicy?
Niech się pan nie smuci,
bocianica wróci.
A na razie, panie bocianie,
niech pan przygotuje dla swojej żony mieszkanie.
Gdzie?
Na drzewie wysokim,
albo na stodole.
Albo wie pan gdzie –
najlepiej nad naszym przedszkolem!

3. Rodzice mogą porozmawiać z dzieckiem na temat bocianów na podstawie wiersza i nabytych wcześniej wiadomości, można też wspólnie wyszukiwać informacji z Internetu, np.

- Na kogo czekał pan bocian w wierszu?
- Gdzie była pani bocianowa?
- Co czuł pan bocian, kiedy nie było jego żony?
- Co poradziły dzieci z wiersza panu bocianowi?
- Co jest domem bociana? Gdzie bociany budują swoje gniazdo?
- Co jest pożywieniem bociana (warto sięgnąć do Internetu i wyjaśnić, że żabki nie są ulubionym pokarmem bociana)
- Jakie gatunki bocianów żyje w Polsce? (informacja w Internecie)
- Dlaczego bociany odlatują do ciepłych krajów (można też pokazać drogę jaką przefruwają).
- Gdzie w Polsce żyje najwięcej bocianów?

4. Podobieństwa i różnice

Na podstawie wyglądu bociana i wróbla dziecko wskazuje podobieństwa i różnice.

- Jakiej wielkości jest dziób bociana a jaki wróbla? (bociana długi i czerwony, wróbla krótki i prawie czarny)
- Jakiego koloru są ich pióra?
- Jakie mają skrzydła?
- Czym się żywią?
- Gdzie mieszkają?
- Czy bocian i wróbel są do siebie podobne? Dlaczego?

Opracowała: Małgorzata Owczarczyk

Źródła: www.mm.fio.org.pl

Bocian – praca plastyczna

Materiały:

- kartka techniczna kolorowa (najlepiej niebieska lub zielona)
- farby plakatowe biała i czarna
- wycinanka czerwona
- nożyczki
- klej
- białe piórka

Wykonanie:

- Czarną farbą plakatową malujemy palce lewej dłoni, a białą – dłoń.
- Odciskamy na kartce.
- Myjemy rękę.
- Teraz odwrotnie – czarną farbą malujemy palce prawej ręki, białą dłoń.
- Przykładamy do wcześniej zrobionego odcisku i również odciskamy.
- Myjemy rękę
- Malujemy palec wskazujący prawej ręki i odciskamy – robimy głowę i szyję bociana.
- Z czerwonej wycinanki robimy dziób i nogi i przyklejamy do sylwety bociana.
- Na ogonie przyklejamy białe piórka (jeżeli nie mamy piórek ogon możemy zrobić z białej bibuły)



Opracowała: Anna Szoda

Źródła: Internet – obrazy dla bociana zajęcia plastyczne